

Accès instantané aux données d'infrastructure en temps réel



L'infrastructure d'une communauté joue un rôle critique dans la qualité de vie de ses citoyens ainsi que dans le développement économique de la communauté et de sa compétitivité. Les services publics, les routes, les ponts et les systèmes de transit doivent être efficaces et fiables afin que les gens puissent se rendre à l'école et au travail en temps et afin de transporter rapidement des biens d'un port à la ville à la campagne. Ainsi, surveiller la condition et la durée de vie restante de chaque actif dans le système d'infrastructure d'une ville est un objectif-clé des gouvernements et des firmes d'ingénieurs avec qui ils font affaire pour les maintenir.

À propos de BPR

Établie depuis plus de 50 ans, BPR figure parmi les plus importantes firmes d'ingénierie au Canada et offre une gamme complète de services d'ingénierie et de gestion de projets aux entreprises industrielles et commerciales, aux grandes institutions et aux municipalités. L'entreprise déploie ses activités dans les secteurs : bâtiment, infrastructures municipales, transports, eau, environnement, énergie, pétrochimie et mines et métaux.

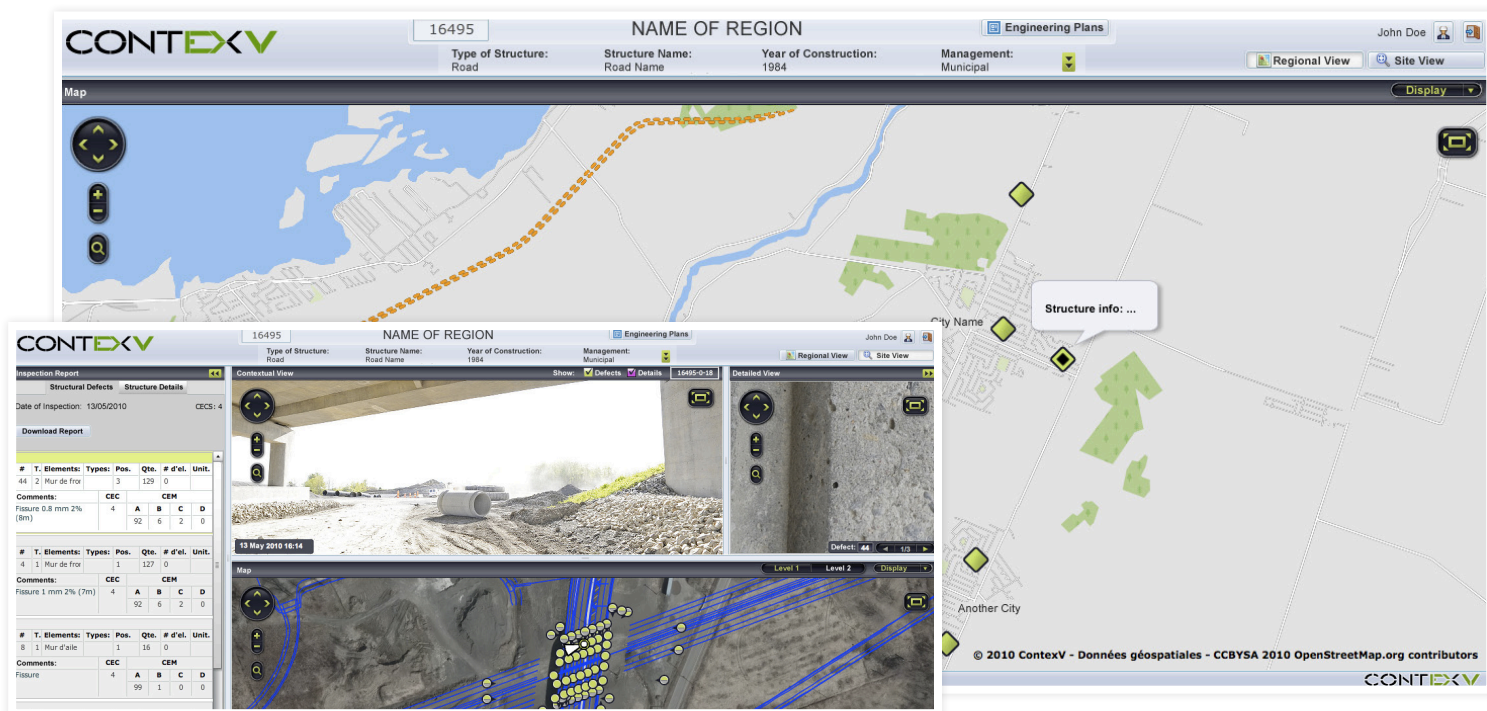
Depuis le 5 octobre 2010, BPR fait partie du réseau Tetra Tech, leader de renommée mondiale. Tetra Tech fournit des solutions innovantes dans les domaines du service-conseil de l'ingénierie, de la gestion de programmes, de la construction et des services techniques à l'échelle mondiale. Cette association permet à BPR d'accéder à un réseau de plus de 13 000 collaborateurs qualifiés, répartis dans 330 bureaux à travers le monde.

Défis

La firme d'ingénieurs BPR basée à Montréal fournit des services d'ingénierie d'infrastructures pour plusieurs gouvernements municipaux et provinciaux depuis plus de 50 ans. La firme est responsable de l'inspection d'une variété d'actifs pour les gouvernements et doit signaler les priorités pour des réparations et fournir les données nécessaires aux fournisseurs pour soumissionner sur le travail de réparation.

Lorsqu'une inspection est menée sur un actif d'infrastructure, un rapport est écrit et une vaste gamme de données, telles qu'une description détaillée des régions problématiques, des mesures précises et des photos sont ajoutées à la base de données du client. Les données, cependant, sont hors-contexte, augmentant la difficulté de compréhension pour les clients de BPR, les ingénieurs et les fournisseurs.

De plus, alors qu'il est commun pour les clients de BPR, les ingénieurs et les fournisseurs d'aller constater le travail à faire sur place, les fournisseurs demandent souvent des visites supplémentaires pour clarifier leur



ContexV fournit aux parties prenantes une vue précise à 360 degrés des actifs afin que chaque détail puisse être examiné à distance.

compréhension des besoins du projet avant de préparer leurs documents de soumission. Cela requiert du temps, de la coordination et la disponibilité de chacun.

Solution

Avec la vision d'utiliser les technologies les plus innovatrices pour faciliter les processus d'affaires et améliorer l'expérience client, BPR a proposé une idée à ses clients : introduire une application web qui fournirait un accès instantané à l'information dans son contexte, 24 heures par jour et 7 jours par semaine, afin que les parties concernées puissent effectuer leur travail rapidement, avec exactitude et à moindres coûts.

L'idée a été approuvée et BPR a contacté son partenaire de longue date, Intégration Nouveaux Médias (INM), un développeur d'applications internet riches et partenaire d'Adobe basé à Montréal. Les compagnies ont travaillé de près pour co-développer et implémenter ContexV, une application web interactive hautement visuelle qui utilise des technologies de réalité virtuelle photographique avancées et de système d'information géographique. (SIG)

ContexV fournit aux parties prenantes une vue précise à 360 degrés des actifs afin que chaque détail puisse être examiné à distance. Lorsque les clients, les ingénieurs de BPR et les fournisseurs se connectent à ContexV, ils y trouvent une carte de la ville ou de la province où les actifs courants ou futurs sont répertoriés sur une vue aérienne. Toute l'information sur l'infrastructure de l'actif est affichée en cliquant sur les icônes respectifs. Ceci inclus une vue 3D du site photographiquement réaliste qui peut être naviguée en changeant la direction et les angles, ou en zoomant pour une vue rapprochée. La vue reste synchronisée

pour assurer une perspective constante. Les zones d'intérêts particuliers sont mises en valeur pour s'assurer qu'aucune information n'est ignorée. Les utilisateurs peuvent pousser plus loin en accédant aux rapports d'inspection, aux plans d'ingénieurs et aux autres images de soutien, documents et données.

Développé en utilisant la plateforme Adobe Flex, ContexV interagit avec les systèmes d'entreprise sécurisés compatibles avec SOA pour fournir aux clients de BPR l'habileté de transmettre de l'information entre l'application en ligne et les terminaux.

Résultats

En permettant à l'information liée au projet d'être accessible virtuellement dans le contexte qui lui est propre, ContexV assure la coordination efficace entre les parties prenantes à travers le cycle de vie du projet, en plus d'assurer une documentation systématique et complète de son environnement.

ContexV rend le processus d'acquisition d'information contextuelle, nécessaire pour préparer les documents de soumission, réviser le processus de soumission et gérer les projets de construction, plus rapide, facile et pratique pour les parties prenantes. Cela contribue à réduire les coûts et augmenter l'efficacité, la diligence raisonnable et la qualité des améliorations des projets.

Entre 2000 et 3000 heures ont été gagnées par une seule équipe de projet durant le processus de gestion de construction grâce à ContexV.

Pour plus d'informations:

Integration Nouveaux Médias (INM)

www.INM.com

info@INM.com

+1 514 871 1333